

Presencia en Instituciones Educativas

Secretaría de Paz y Cultura Ciudadana

Observatorio de Cultura Ciudadana, Derechos Humanos y
Construcción de Paz



ALCALDÍA DE
SANTIAGO DE CALI

PAZ Y CULTURA
CIUDADANA

INTRODUCCIÓN



ALCALDÍA DE
SANTIAGO DE CALI

La intervención en instituciones educativas es uno de los pilares del trabajo que se adelanta desde la Secretaría de Paz y Cultura Ciudadana. Así, la siguiente información corresponde a **304 intervenciones** realizadas en la ejecución de **6 líneas estratégicas** de esta Secretaría en **65 Colegios** (sedes de instituciones educativas) entre **enero y septiembre de 2025**

Subsecretaría Prevención y Cultura Ciudadana

1. Semilleros de Cultura Ciudadana

Subsecretaría Derechos Humanos y Construcción de Paz

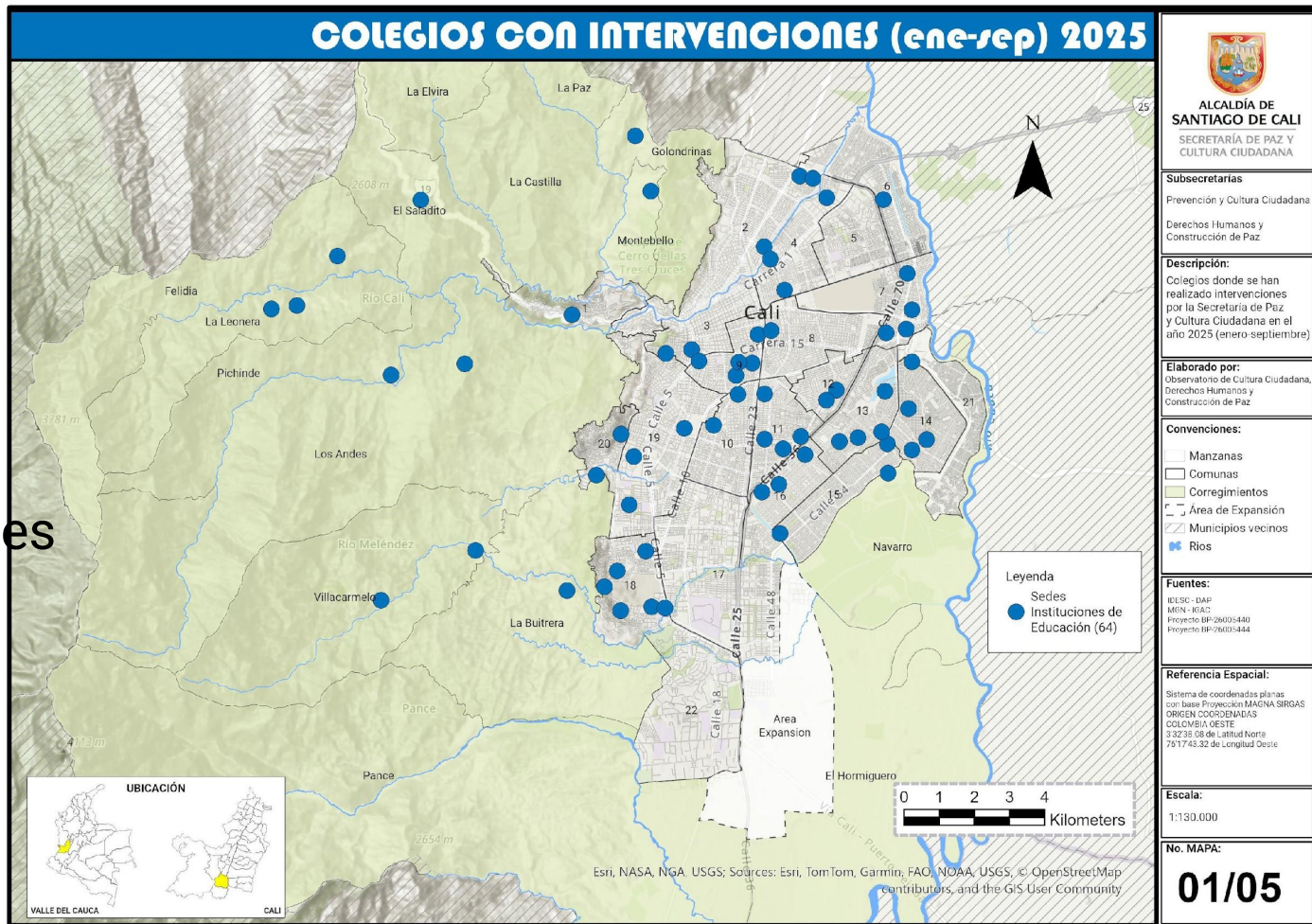
1. Prevención del Reclutamiento
2. Escuela de Derechos Humanos
3. Pedagogías para la Memoria
4. Caminando Paz, Tejiendo Cuidados
5. Mediadores de Paz

64

Colegios

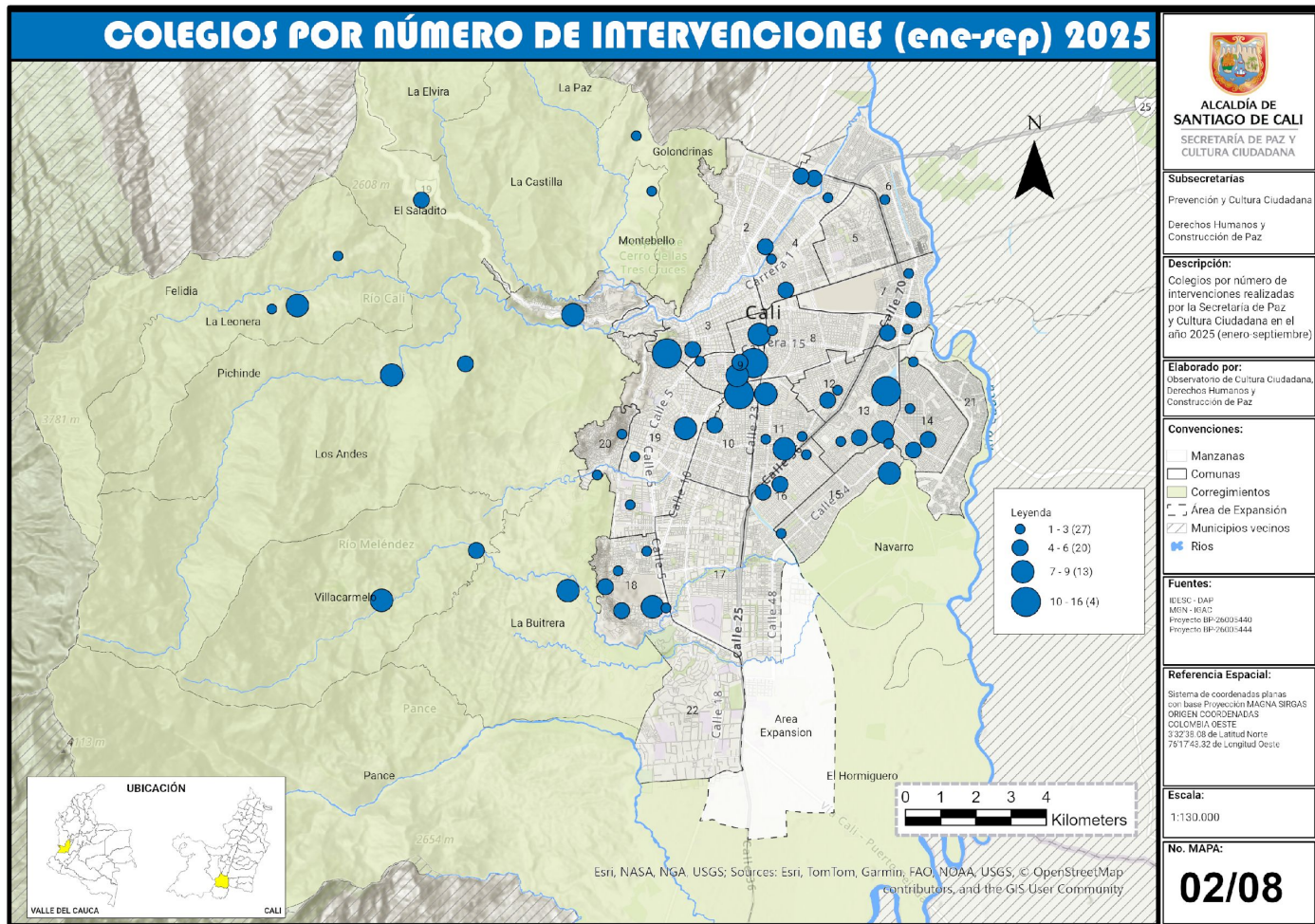
(sedes de instituciones
educativas)

www.cali.gov.co/pazycul



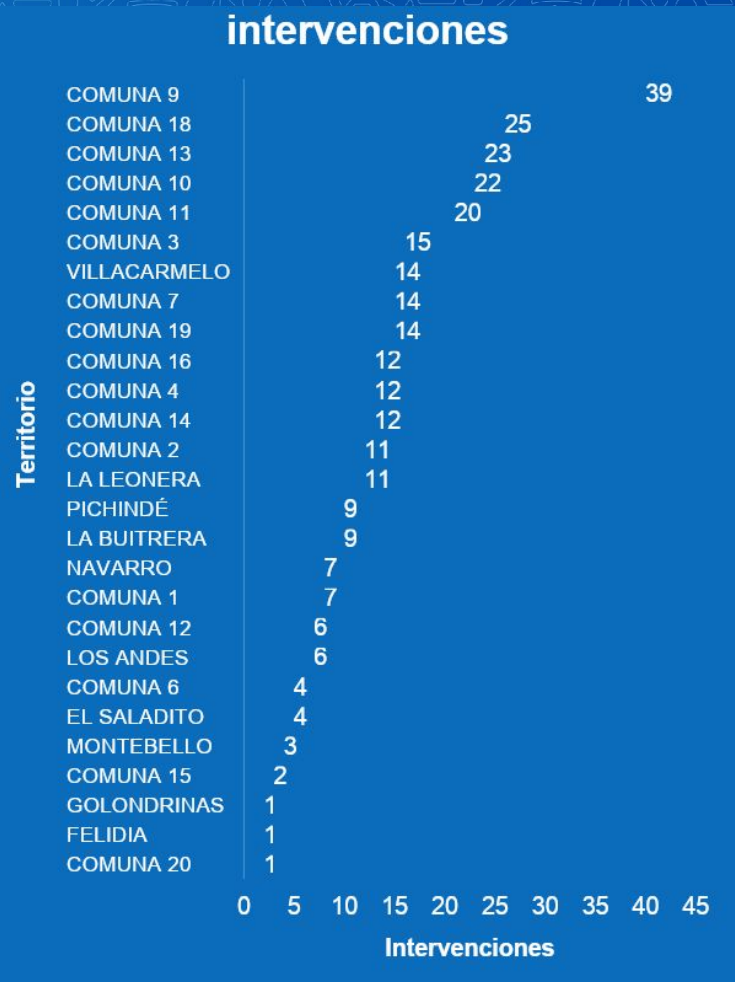
304 Intervenciones

www.cali.gov.co/pazycul



Intervenciones por Comunas y Corregimientos en la ciudad

- En las comunas 9, 18, 13, 10, 11 y 3 se han realizado el **47%** de las intervenciones a septiembre de 2025.
- Se han realizado intervenciones en **17 Comunas** y en **10 Corregimientos**.



PAZ Y CULTURA
CIUDADANA

INTERVENCIONES POR PROGRAMA



ALCALDÍA DE
SANTIAGO DE CALI

PAZ Y CULTURA
CIUDADANA

Semilleros de Cultura Ciudadana

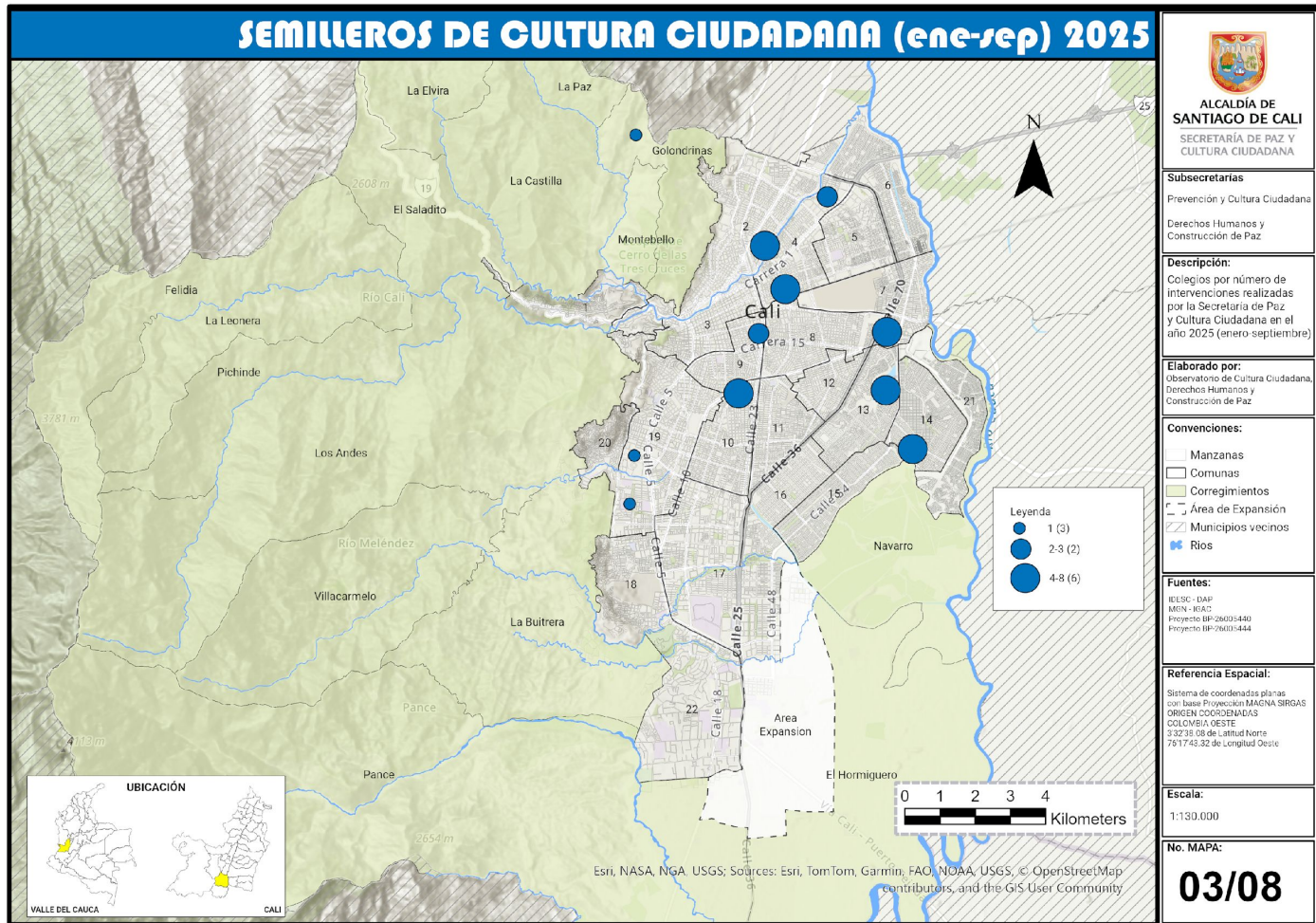
40

Intervenciones

11

Colegios

www.cali.gov.co/pazycul



Prevención del Reclutamiento

13

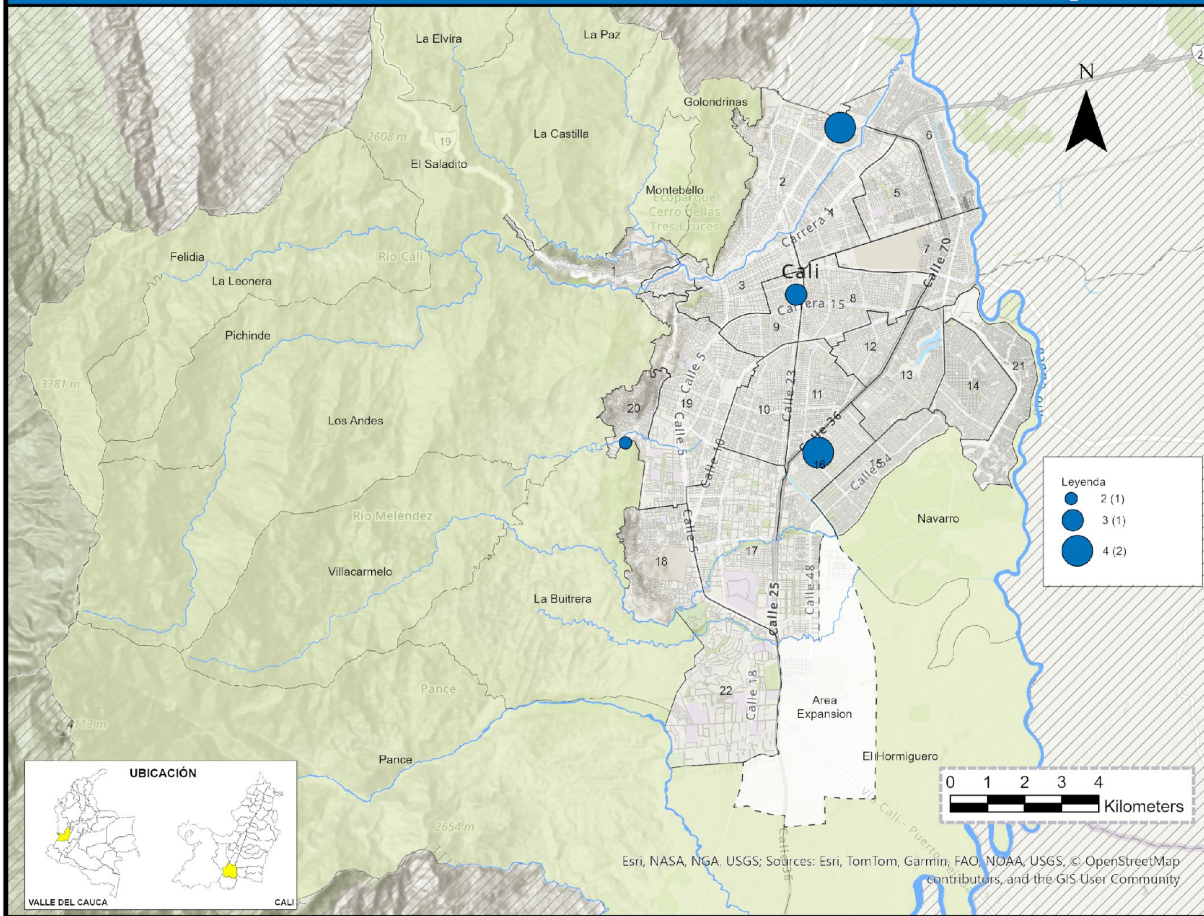
Intervenciones

4

Colegios

www.cali.gov.co/pazycul

PREVENCIÓN DEL RECLUTAMIENTO (ene-sep) 2025



ALCALDÍA DE
SANTIAGO DE CALI
SECRETARÍA DE PAZ Y
CULTURA CIUDADANA

Subsecretarías

Prevención y Cultura Ciudadana

Derechos Humanos y
Construcción de Paz

Descripción:

Colegios por número de
intervenciones realizadas
por la Secretaría de Paz y
Cultura Ciudadana en el
año 2025 (enero-septiembre)

Elaborado por:

Observatorio de Cultura Ciudadana,
Derechos Humanos y
Construcción de Paz

Convenciones:

- Manzanas
- Comunas
- Corregimientos
- Área de Expansión
- Municipios vecinos
- Ríos

Fuentes:

IDEGC - DAP
MENA - HOAC
Proyecto BP-20005440
Proyecto EP-20005441

Referencia Espacial:

Sistema de coordenadas planas
con base Proyección MAGNA SIRGAS
CRITERIO COORDENADAS
COLOMBIA OESTE
32038.08 de Latitud Norte
781743.32 de Longitud Oeste

Escala:

1:130.000

No. MAPA:

07/08

PAZ Y CULTURA
CIUDADANA

Escuela de Derechos Humanos

46

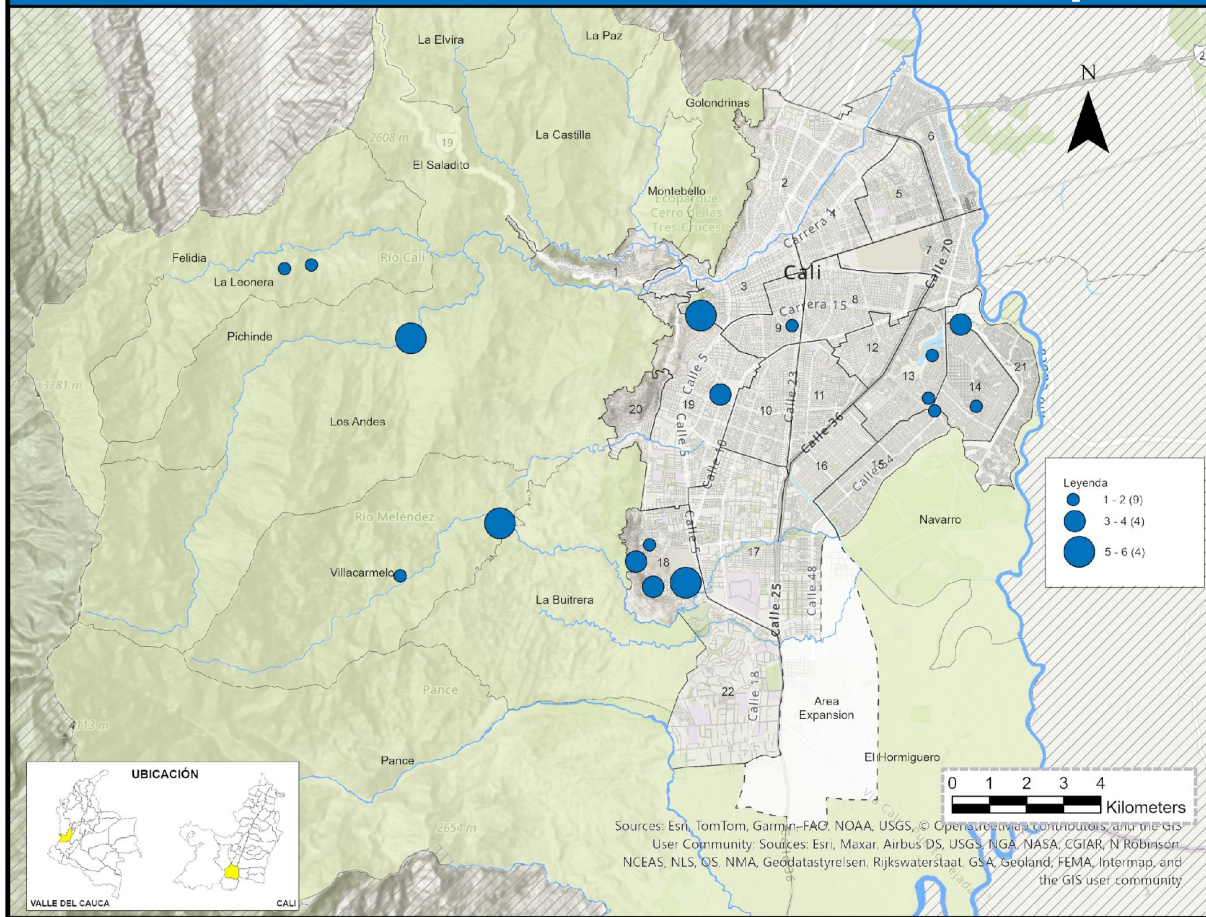
Intervenciones

17

Colegios

www.cali.gov.co/pazycul

ESCUELA DE DERECHOS HUMANOS (ene-sep) 2025



ALCALDÍA DE
SANTIAGO DE CALI
SECRETARÍA DE PAZ Y
CULTURA CIUDADANA

Subsecretarías

Prevención y Cultura Ciudadana

Derechos Humanos y
Construcción de Paz

Descripción:

Colegios por número de
intervenciones realizadas
por la Secretaría de Paz y
Cultura Ciudadana en el
año 2025 (enero-septiembre)

Elaborado por:

Observatorio de Cultura Ciudadana,
Derechos Humanos y
Construcción de Paz

Convenciones:

- Manzanas
- Comunas
- Corregimientos
- Área de Expansión
- Municipios vecinos
- Ríos

Fuentes:

IDEGC - DAP
MENA - Hoza
Proyecto BP-20005443
Proyecto EP-20005444

Referencia Espacial:

Sistema de coordenadas planas
con base Proyección MAGNA SIRGAS
CRITERIO COORDENADAS
COLOMBIA OESTE
32038.08 de Latitud Norte
781743.32 de Longitud Oeste

Escala:

1:130.000

No. MAPA:

08/08

PAZ Y CULTURA
CIUDADANA

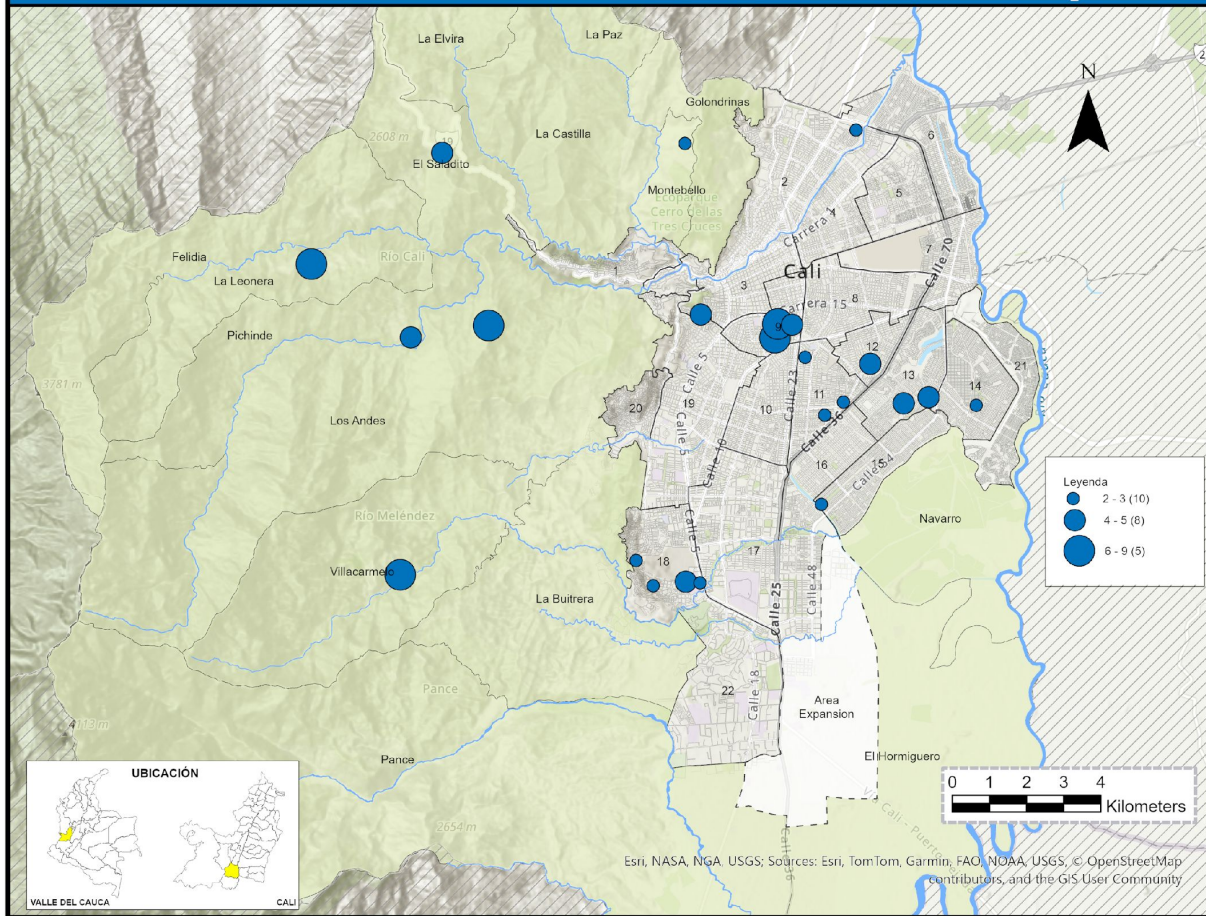
Pedagogías de las Memorias

105
Intervenciones

33
Colegios

www.cali.gov.co/pazycul

PEDAGOGÍAS DE LAS MEMORIAS (ene-sep) 2025



ALCALDÍA DE
SANTIAGO DE CALI
SECRETARÍA DE PAZ Y
CULTURA CIUDADANA

Subsecretarías

Prevención y Cultura Ciudadana

Derechos Humanos y
Construcción de Paz

Descripción:

Colegios por número de intervenciones realizadas por la Secretaría de Paz y Cultura Ciudadana en el año 2025 (enero-septiembre)

Elaborado por:

Observatorio de Cultura Ciudadana
Derechos Humanos y
Construcción de Paz

Convenciones:

- Manzanas
- Comunas
- Corregimientos
- Área de Expansión
- Municipios vecinos
- Ríos

Fuentes:

IDEGC - DAP
MENA - HOAC
Proyecto BP-20005440
Proyecto EP-20005441

Referencia Espacial:

Sistema de coordenadas planas
con base Proyección MAGNA SIRGAS
CRITERIO COORDENADAS
COLOMBIA OESTE
32038.08 de Latitud Norte
781743.32 de Longitud Oeste

Escala:

1:130.000

No. MAPA:

06/08

Esri, NASA, NGA, USGS; Sources: Esri, TomTom, Garmin, FAO, NOAA, USGS, © OpenStreetMap contributors, and the GIS User Community

Caminando Paz Tejiendo Cuidados

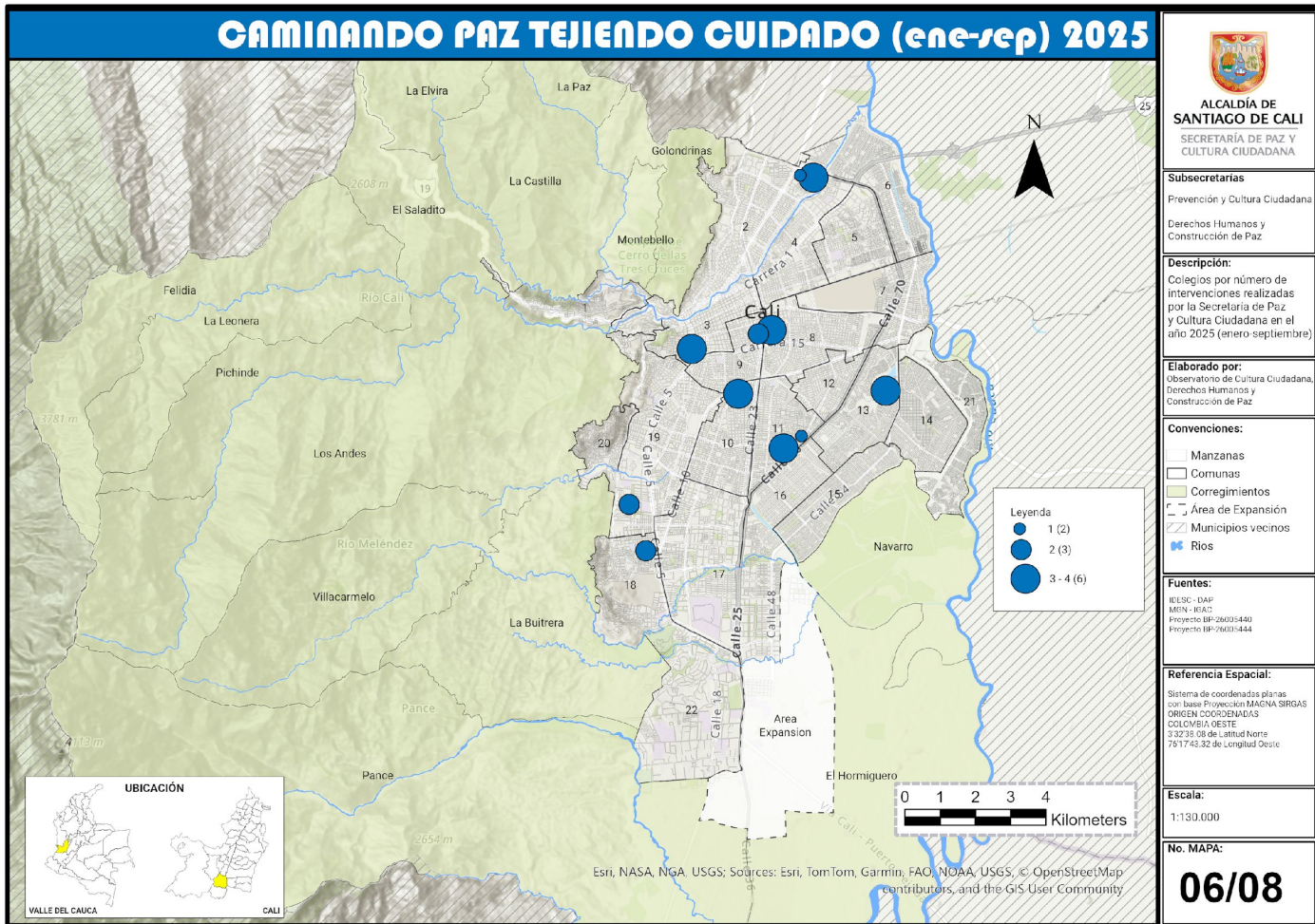
29

Intervenciones

11

Colegios

www.cali.gov.co/pazycul



Mediadores de Paz

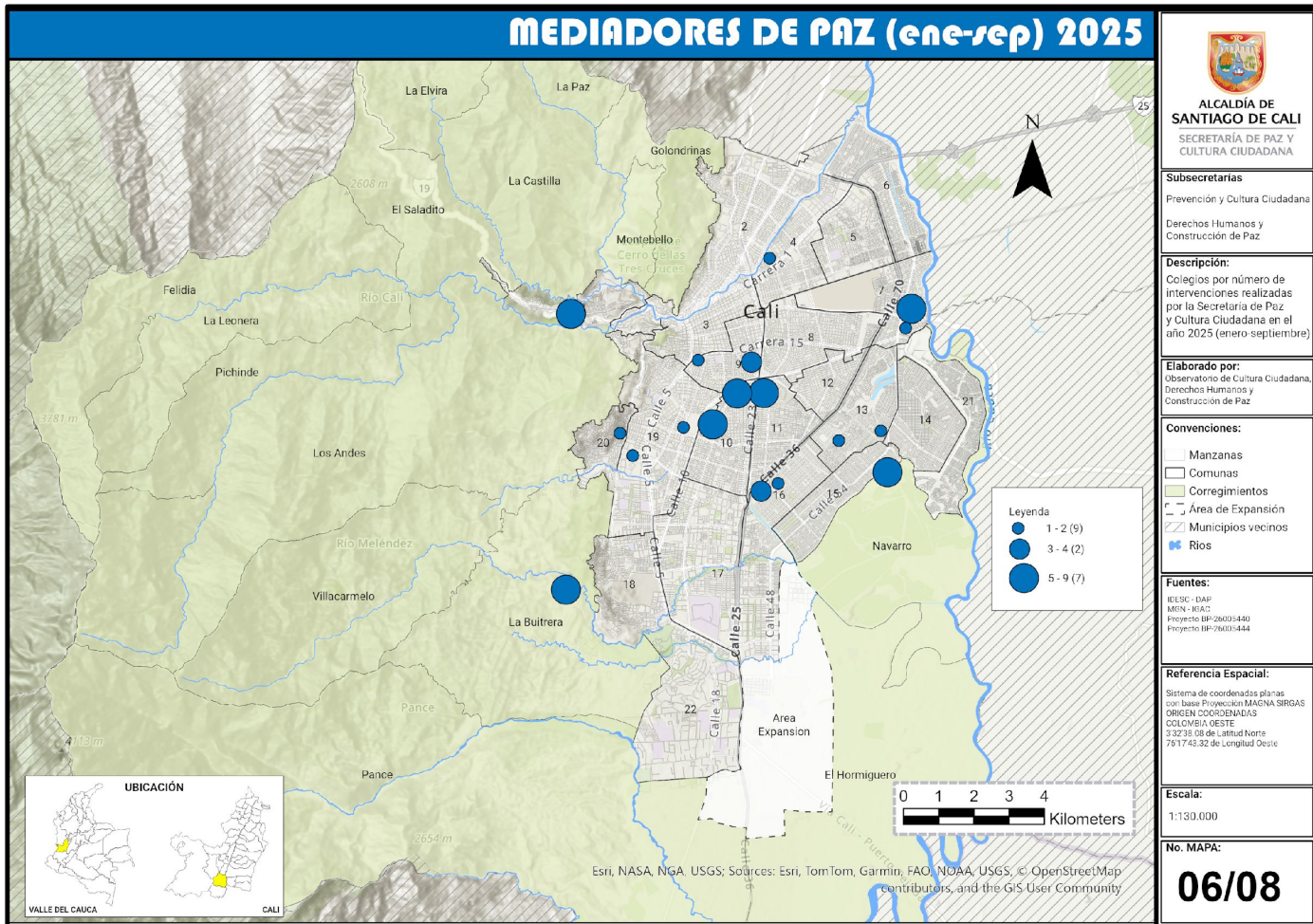
71

Intervenciones

19

Colegios

www.cali.gov.co/pazycul



GRACIAS
por su atención



**ALCALDÍA DE
SANTIAGO DE CALI**